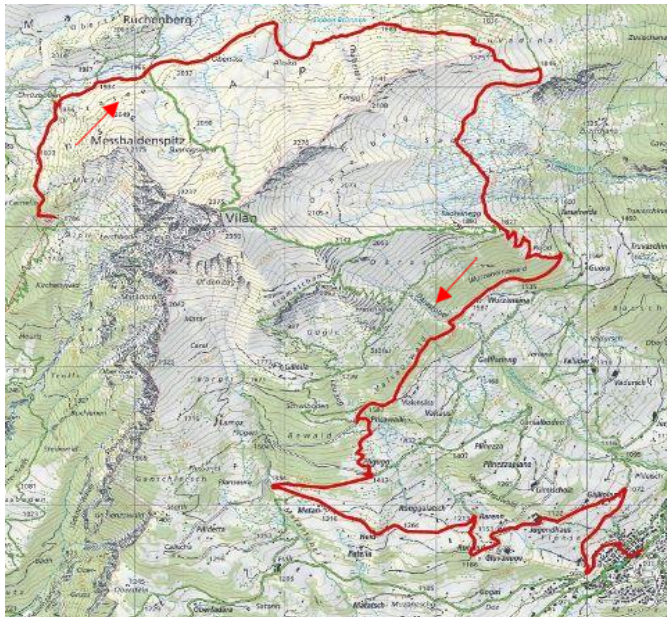


Um den Vilan via Valcaus nach Seewis



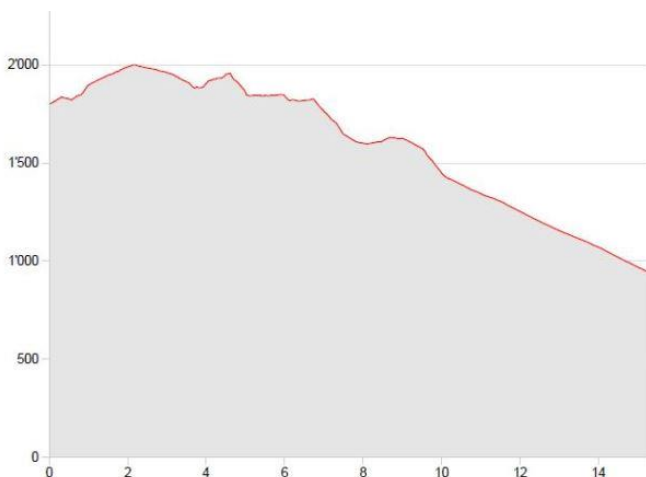
Oberhalb Sadreinegg mit Blick ins Prättigau

nützliche Hinweise zur Wanderung:

- Aufstieg 380 m, Abstieg 1230 m
- Länge 15.3 km, max. Höhe 2000 müM
- Wanderzeit ca. 4 ½ - 5 Std.

- keine technische Schwierigkeiten
- schöne Sicht in den Rätikon und ins Prättigau
- im letzten Abschnitt Asphaltstrassen
- Einkehrmöglichkeit in der Berghütte Valcaus, jeweils von Donnerstag bis Montag ab 11 Uhr, Mietmöglichkeit von Trottinets, Reservation unter 079 560 91 30, oder online unter www.valcaus.ch bzw. mimi@valcaus.ch
- ab Seewis Postauto nach Grüşch und Landquart

- Karte „Scesaplana“, 1:25000, Blatt 1156
- Älplibahn-Wanderkarte (an der Talstation erhältlich)



Eine landschaftlich reizvolle, recht lange Wanderung mit wenigen Aufstiegen. Den höchsten Punkt erreichen wir bereits beim Jeninser Obersäss. Leicht abwärts via Sieben Brünnen, dann eine kleine Steigung und schon blicken wir ein erstes Mal ins Prättigau. Beim Weidebrunnen halten wir nach rechts und wandern südwärts über Alpweiden bis Sadreinegg. Wir folgen dem Weg nach Guora, kurze Zeit später zeigt uns ein Wegweiser die Richtung zur Berghütte Valcaus. Hier lohnt es sich eine Rast einzulegen. Die Aussicht ins Prättigau und die umliegenden Berge ist grandios. Für den Abstieg nach Seewis bieten sich diverse Wege an. Die kürzeste Variante führt über Pligugg, Matan, Heid, Ruoboden ins Dorf. Alternativ können die rund 600 Meter Höhenunterschied ab Valcaus bis ins Dorf auch mit Trottinets bewältigt werden.

QR-Code für den Download von Karte und Profil auf Schweiz Mobil



www.aelplibahn.ch

Älplibahn immer reservieren **081 322 47 64**